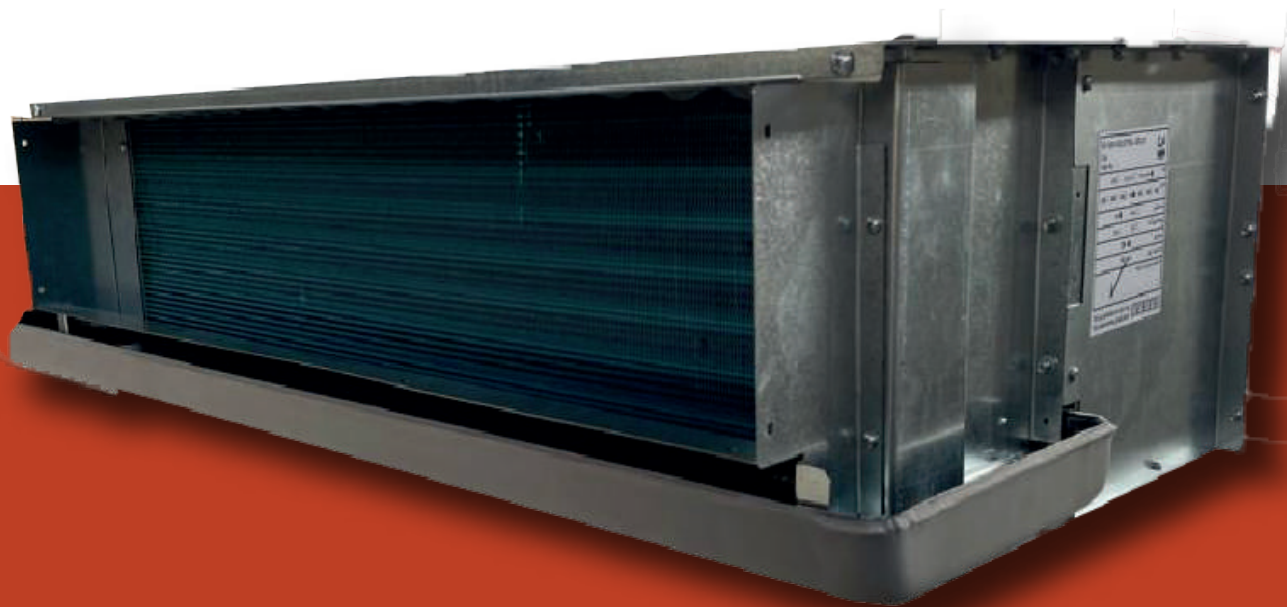




FAN COIL CATALOG



ICE MAN

INDUSTRIAL GROUP MANUFACTURER OF
AIR CONDITIONING SYSTEMS



MY GOOD LIFE



ICE MAN

INDUSTRIAL GROUP MANUFACTURER OF
AIR CONDITIONING SYSTEMS

مشخصات فنی جامع فن کویل سقفی توکار سری NORTH ICE :

* ظرفیت های هوادهی : 200-1000 CFM

* ظرفیت سرمایشی : 2.2-9 kw

* فشار استاتیک خارجی : 30-50 Pa

* موتور : AC-EC

* مبدل حرارتی : 2-4 PIPE

* فن : Metallic/Low Noise

* بدنه : Galvanized

* برق : IP54 Standard

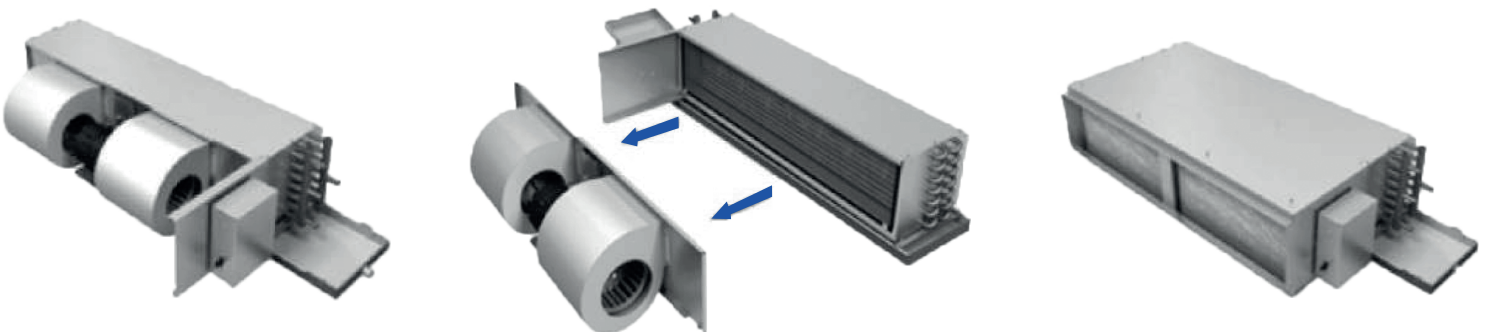
* فیلتر : Blue Fin

* کویل : Aluminium/G3

* سینی تخلیه : Nano Hydrophobic/EVA

* عایق کاری : Thermal Sound Insulation

* دارای پلنیوم باکس



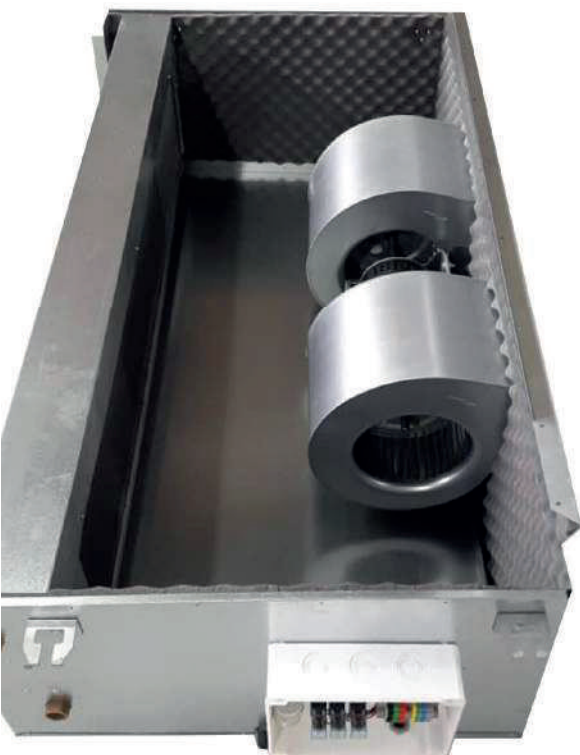
کویل:

ساخته شده از لوله های مسی و فین های آلومینیومی
با روکش هیدروفیلک (Blue fin)



بدنه:

ساخته شده از ورق گالوانیزه به ضخامت یک میلیمتر
دارای عایق صوتی حرارتی
حداقل لرزش و صدا به دلیل استفاده از عایق در تمامی سطوح
استفاده از ورق مسطح و یک تکه در سطح بالایی دستگاه
استفاده از پیچ و مهره





الکتروموتور:

SISME (ITALY)

قابلیت تحمل نوسانات ولتاژ تا ۱۰٪ و فرکانس تا ۵٪
سایز شفت موتور: ۱۲/۷ میلی‌متر
بدنه موتور از جنس آلومینیوم
سیم پیچ از جنس مس
دارای ۷ سرعت مختلف

فیلتر:

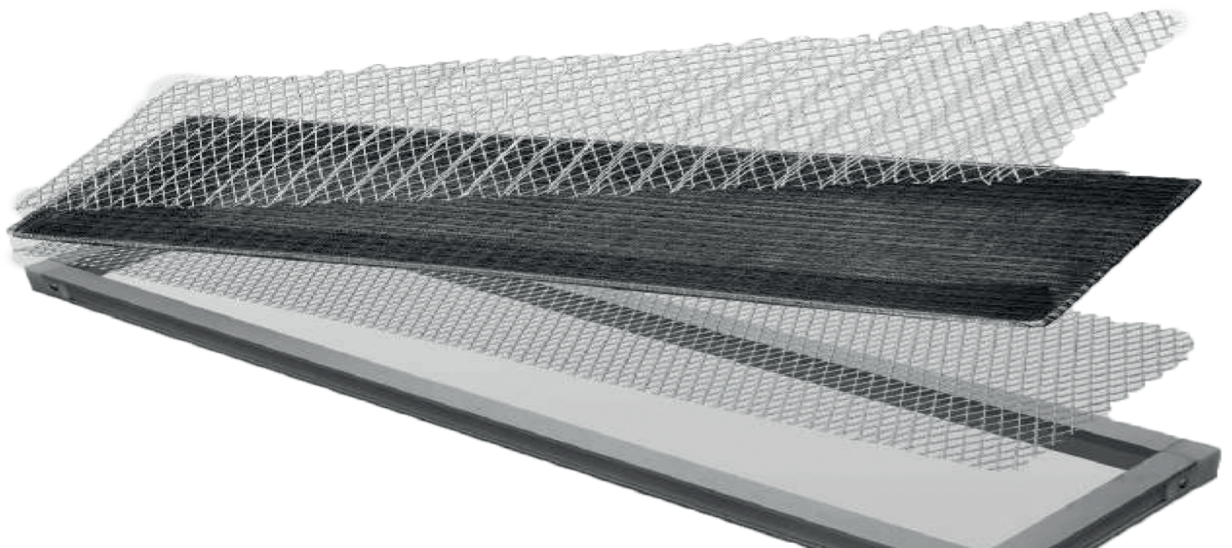
فیلتر EN 779-2020-G3 به ضخامت ۳۰ میلی‌متر

قاب دور فیلتر از جنس آلومینیوم و اتصالات مخصوص از جنس ABS

فیلتر سه لایه شامل دولایه آلومینیوم و یک لایه پلی استر با قابلیت تعویض و شست و شوی لایه ها
راندمان ۷۵٪

دمای کارکرد ۱۰۰ درجه

قابلیت دسترسی به صورت کشویی با زاویه ۴۵ درجه و بدون استفاده از پیچ



فن:

فلزی

ساخت کمپانی Yilida

پرتاب باد بالا

Db صدای پایین

تست شده با بالانس دینامیکی و استاتیکی



سینی تخلیه:

گالوانیزه

یکپارچه و بدون جوشکاری

دارای عایق پرسی EVA

دارای پوشش نانو هیدروفوبیک



جعبه برق:

طراحی شده با قابلیت ضد آب برای اتصالات الکتریکی

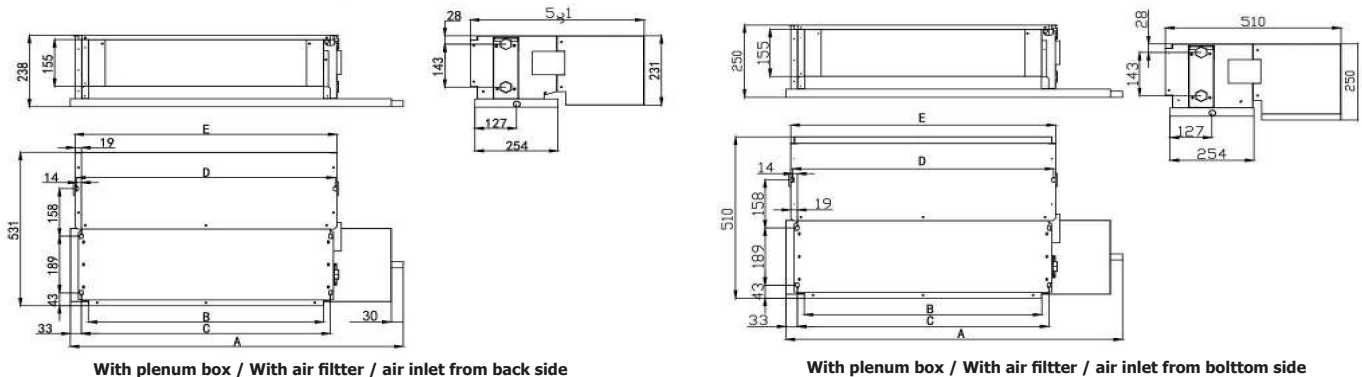


IM-FCU-HORIZONTAL CEILING ●
COILTYPE : 2P:PIPE/4P:4PIPE ●
WATER PIPE CONNECTION DIRECTION: L:LEFT/R:RIGHT ●

Ceiling Concealed Fancoil-2PIPE		Technical Date							
		IMFCU	IMFCU-2	IMFCU-3	IMFCU-4	IMFCU-5	IMFCU-6	IMFCU-7	IMFCU-8
Air Flow	CFM	200	300	400	500	600	800	1000	
Total Cooling Capacity	MAX KW	2.2	2.8	3.7	4.6	5.5	7.3	9.0	
	MED KW	2.0	2.5	3.2	4.3	4.4	5.8	8.0	
	MIN KW	1.7	1.9	2.7	3.1	3.7	4.7	6.1	
Total Heating Capacity	MAX KW	3.9	4.5	6.0	7.6	8.5	14.2	16.0	
	MED KW	3.4	3.9	5.2	6.6	7.3	12.2	13.9	
	MIN KW	2.2	2.5	3.3	4.3	4.6	7.7	8.7	
Air Flow	MAX m ³ /h	340	510	680	850	1020	1360	1700	
	MED m ³ /h	280	418	558	697	836	1115	1394	
	MIN m ³ /h	170	255	340	425	510	680	850	
Water Flow Rate	l/h	345	465	620	775	930	1240	1550	
Water Pressure Drop	kpa	12	21	12	23	30	33	26	
Water inlet/outlet pipe	inch	ZG3/4	ZG3/4	ZG3/4	ZG3/4	ZG3/4	ZG3/4	ZG3/4	
Sound Power	12Pa dB(A)	37	39	41	43	45	46	48	
	30Pa dB(A)	40	42	44	46	47	48	50	
	50Pa dB(A)	42	44	46	47	49	50	52	
Absorbed Power	12Pa W	10	12	18	32	41	51	2*40	
	30Pa W	25	25	30	47	47	47+2.5	47+2.5	
	50Pa W	28	28	40	54	65	75	2*60	
Electrical Supply	v-ph-Hz	220-1-50	220-1-50	220-1-50	220-1-50	220-1-50	220-1-50	220-1-50	
		Dimension & Weight							
W-2Pipe	mm	739	879	979	1059	1159	1489	1589	
H-2Pipe	mm	250	250	250	250	250	250	250	
D-2Pipe	mm	530	530	530	530	530	530	530	
Weight	kg	13.9	16.5	19.3	20.5	21.8	32.0	35.2	

1.Cooling: inlet air temp. DB+27C/WB+19.5C, water inlet/outlet temp. +7C/+12C
2.Heating: +21C, water inlet temp. +60C, same water flow rate as for the cooling

Performance Date: 2pipe, 3rows



Model	IMFCU-2	IMFCU-3	IMFCU-4	IMFCU-5	IMFCU-6	IMFCU-8	IMFCU-10
A (Standard Drain Pan)	620	760	860	940	1040	1370	1470
A (Extended Drain Pan)	739	879	979	1059	1159	1489	1589
B	452	592	692	772	872	1202	1302
C	520	660	760	840	940	1270	1370
D	520	660	760	840	940	1270	1370
E	530	670	770	850	950	1260	1380

Compaction chiller	چیلر تراکمی
Electrical energy - kw/tr/ 1&0.8 water flow \approx 2.5&3 Refrigerant gas charging tr/3lb	انرژی الکتریکی
Capacity Condensing chiller \approx 25&30m ² =1tr or12000 btu	ظرفیت سنجی چیلر تراکمی
Capacity Condensing chiller \approx m ² 90 &120 kcal \times 3.96/12000 or \approx m ² \times 400	ظرفیت سنجی چیلر تراکمی
Cooling tower debi 3gpm = Inlet water 95°f- Outlet water85°f- Humid temperatures 78°f	دبی برج خنک کننده
Compensatory water of cooling tower \approx TR/0.3&0.2/lm or 3 &4.5 gpm	مقدار آب جبرانی برج خنک کن
Pot capacity estimation -BTU/H boiler = BTU/H +BTU/H Hot water \times 1.2	تخمین ظرفیت دیگ
Open Expansion tank Source Volume (GAL) = Heating capacity of boiler BTU/H/6400	تخمین حجم منبع انبساط باز
Chimneysection sursace estimation kw1=400mm or 1000 BTU/H 0.2 ⁱⁿ²	تخمین سطح مقطع دودکش
Fan coil debi for each 100 cfm for cool \approx 0.75 gpm	دبی فن کویل به ازای هر 100 cfm برای سرمایش
Cooling capacity for each 100 cfm \approx 3800btu/h	ظرفیت سرمایی کل به ازای هر 100 cfm
Total Cooling capacity for each 100 cfm \approx 2600btu/h	ظرفیت سرمایی به ازای هر 100 cfm
Fan coil debi for each 100 cfm for heating \approx 0.95 gpm	دبی فن کویل به ازای هر 100 cfm برای گرمایش
Heating capacity for each 100 cfm \approx 9500btu/h	ظرفیت گرمایی به ازای هر 100 cfm
Pump debi estimation for transferring cold water GMP=(BTU/H)/5000	تخمین دبی پمپ برای انتقال آب سرد
Pump debi estimation for transferring warm water GMP=(BTU/H)/10000	تخمین دبی پمپ برای انتقال آبگرم



GMP
ISO9001
ISO10002
ISO14001



 [iceman.group](#)

 [iceman_group](#)


 [iceman_group](#)

 [iceman_group](#)

 [iceman_holding](#)

 ISALE@ICEMAN-HVAC.COM

 WWW.ICEMAN-HVAC.COM

 021-91305580 / 031-32335580 / 031-91015580

